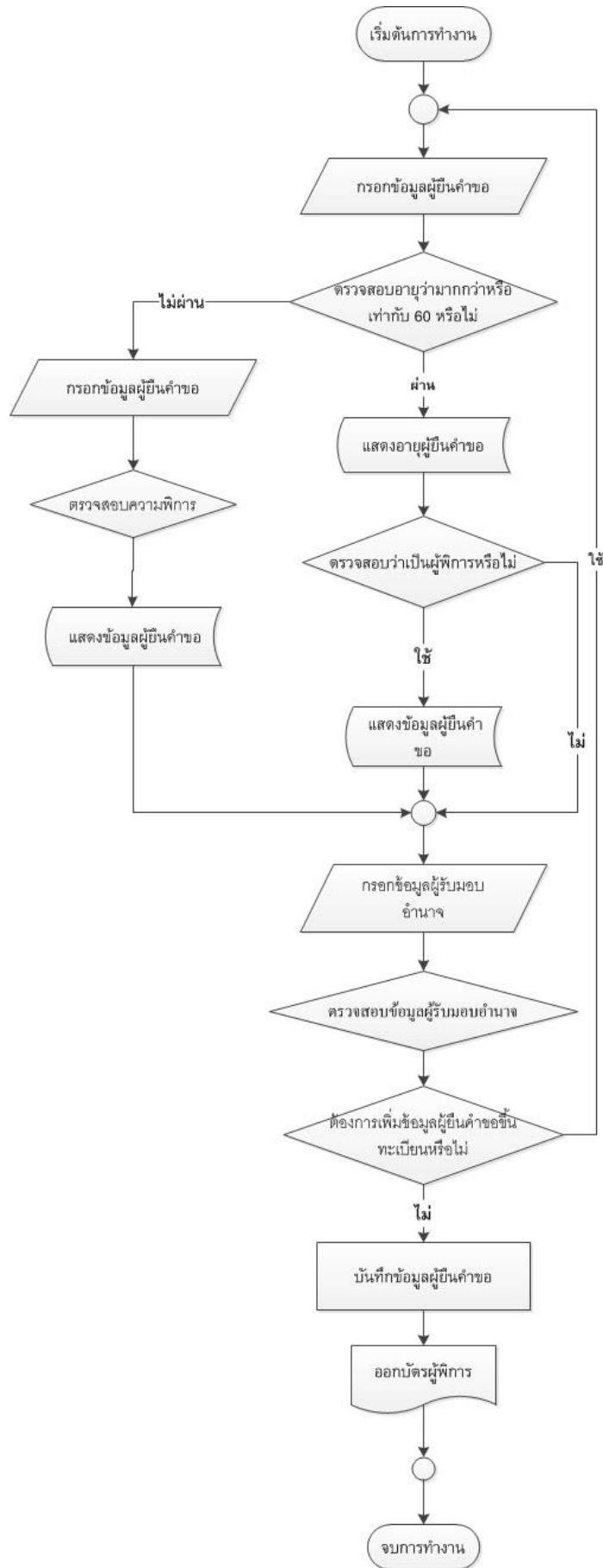


1.1 การขึ้นทะเบียนผู้สูงอายุและผู้พิการ



1.Flow Chart แสดงข้อมูลการยื่นคำขอจดทะเบียนผู้สูงอายุและผู้พิการ

อธิบาย Flowchart แสดงข้อมูลการยื่นคำขอจดทะเบียนผู้สูงอายุและผู้พิการ

1. เริ่มการทำงานโดยการกรอกข้อมูลผู้ยื่นคำขอ จากนั้นระบบจะทำการตรวจสอบอายุของผู้ยื่นคำขอว่าถึง 60 ปีหรือไม่แต่ถ้าใช่ ระบบจะทำการตรวจสอบความพิการถ้าใช่จะแสดงข้อมูลผู้ยื่นคำขอ

2. เจ้าหน้าที่จะทำการกรอกข้อมูลผู้รับมอบอำนาจ และทำการตรวจสอบข้อมูลผู้รับมอบอำนาจ จากนั้นจะมีข้อความถามว่าต้องการเพิ่มข้อมูลผู้ขอขึ้นทะเบียนหรือไม่ ถ้าต้องการจะกลับไปกรอกข้อมูลใหม่อีกครั้ง แต่ถ้าไม่ต้องการเจ้าหน้าที่จะการบันทึกข้อมูลผู้ขอขึ้นทะเบียนและออกบัตรรับเบี้ยได้ผู้ยื่นคำขอ

3. ขึ้นทะเบียนผู้พิการ ถ้าตรวจสอบอายุแล้วไม่ผ่านเกณฑ์ จะทำการกรอกข้อมูลผู้ยื่นคำขอ แล้วทำการตรวจสอบว่าความพิการ จากนั้นแสดงข้อมูลผู้พิการ เจ้าหน้าที่จะทำการกรอกข้อมูลผู้รับมอบอำนาจ และทำการตรวจสอบข้อมูลผู้รับมอบอำนาจ จากนั้นจะมีข้อความถามว่าต้องการเพิ่มข้อมูลผู้ขอขึ้นทะเบียนหรือไม่ ถ้าต้องการจะกลับไปกรอกข้อมูลใหม่อีกครั้ง แต่ถ้าไม่ต้องการเจ้าหน้าที่จะการบันทึกข้อมูลผู้ขอขึ้นทะเบียนและออกบัตรผู้พิการให้ผู้ยื่นคำขอ

จบการทำงาน