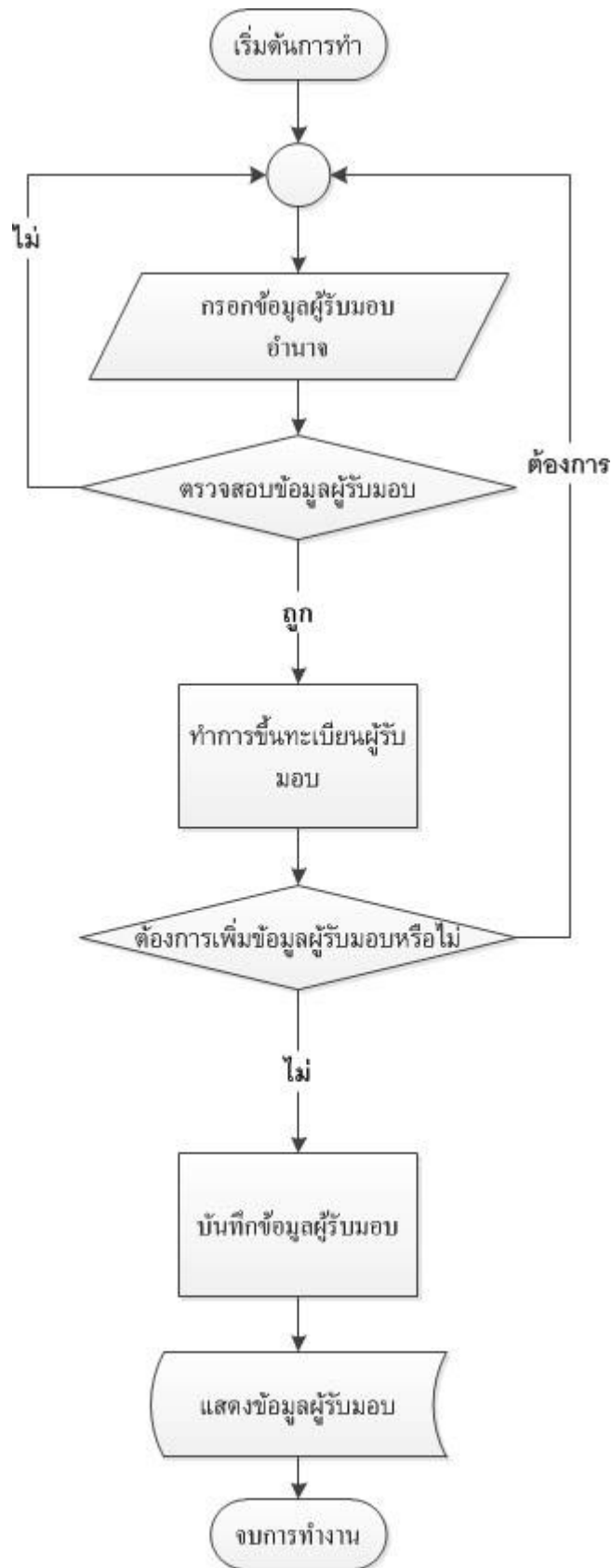


## 1.2 การขึ้นทะเบียนผู้รับมอบอำนาจ



2.Flow Chart แสดงข้อมูลขึ้นทะเบียนผู้รับมอบ

## อธิบาย Flow Chart แสดงข้อมูลการขึ้นทะเบียนผู้รับมอบอำนาจ

เจ้าหน้าที่ทำการกรอกข้อมูลผู้รับมอบอำนาจ จากนั้นทำการตรวจสอบข้อมูลว่ามีความถูกต้องหรือไม่ ถ้าไม่ให้กลับไปกรอกใหม่อีกครั้ง แต่ถ้าถูกต้องจะทำการขึ้นทะเบียนผู้รับมอบอำนาจ โปรแกรมจะมีข้อความถามว่าต้องการเพิ่มข้อมูลหรือไม่ ถ้าต้องกลับไปกรอกข้อมูลอีกครั้ง แต่ถ้าไม่เจ้าหน้าที่จะทำการบันทึกข้อมูลผู้รับมอบอำนาจ

จบการทำงาน