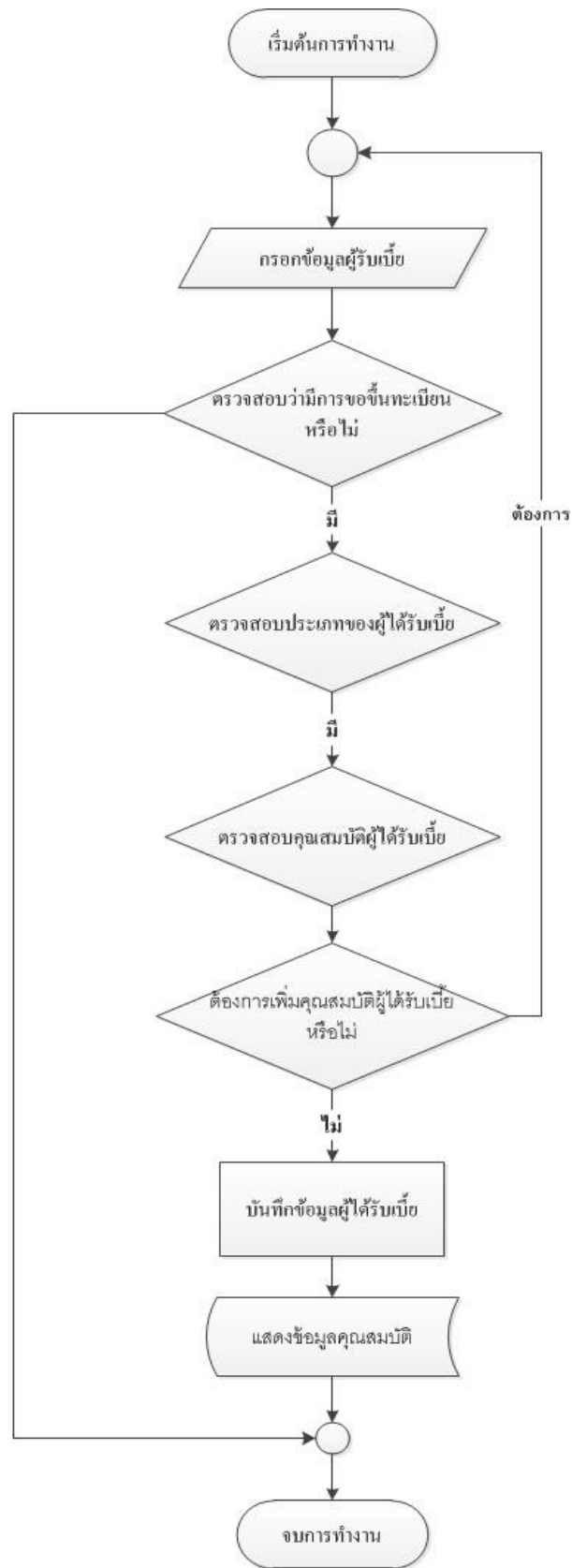


### 1.3 การตรวจสอบคุณสมบัติ



3.Flow Chart แสดงข้อมูลการเพิ่มและบันทึกคุณสมบัติของผู้รับเบี้ย

## อธิบาย Flow Chart แสดงข้อมูลการขึ้นทะเบียนผู้รับมอบอำนาจ

1. เจ้าหน้าที่จะทำการกรอกข้อมูลผู้ได้รับเบี้ย แล้วทำการตรวจสอบว่ามีกรขึ้นทะเบียนแล้วหรือไม่ ถ้ายังไม่ขึ้นทะเบียนจะสิ้นสุดการทำงาน
2. แต่ถ้ามีการขึ้นทะเบียนแล้วโปรแกรมจะทำการตรวจสอบประเภทผู้ได้รับสิทธิ์ว่าเป็นผู้พิการ ผู้สูงอายุหรือทั้งสองประเภท
3. จากนั้นโปรแกรมจะทำการตรวจสอบคุณสมบัติผู้ได้รับเบี้ยโปรแกรมจะทำการสอบถามว่าต้องการเพิ่มคุณสมบัติหรือไม่ ถ้าต้องการกลับไปกรอกข้อมูลคุณสมบัติใหม่อีกครั้ง แต่ถ้าไม่ต้องการโปรแกรมจะทำการบันทึกข้อมูล

จบการทำงาน