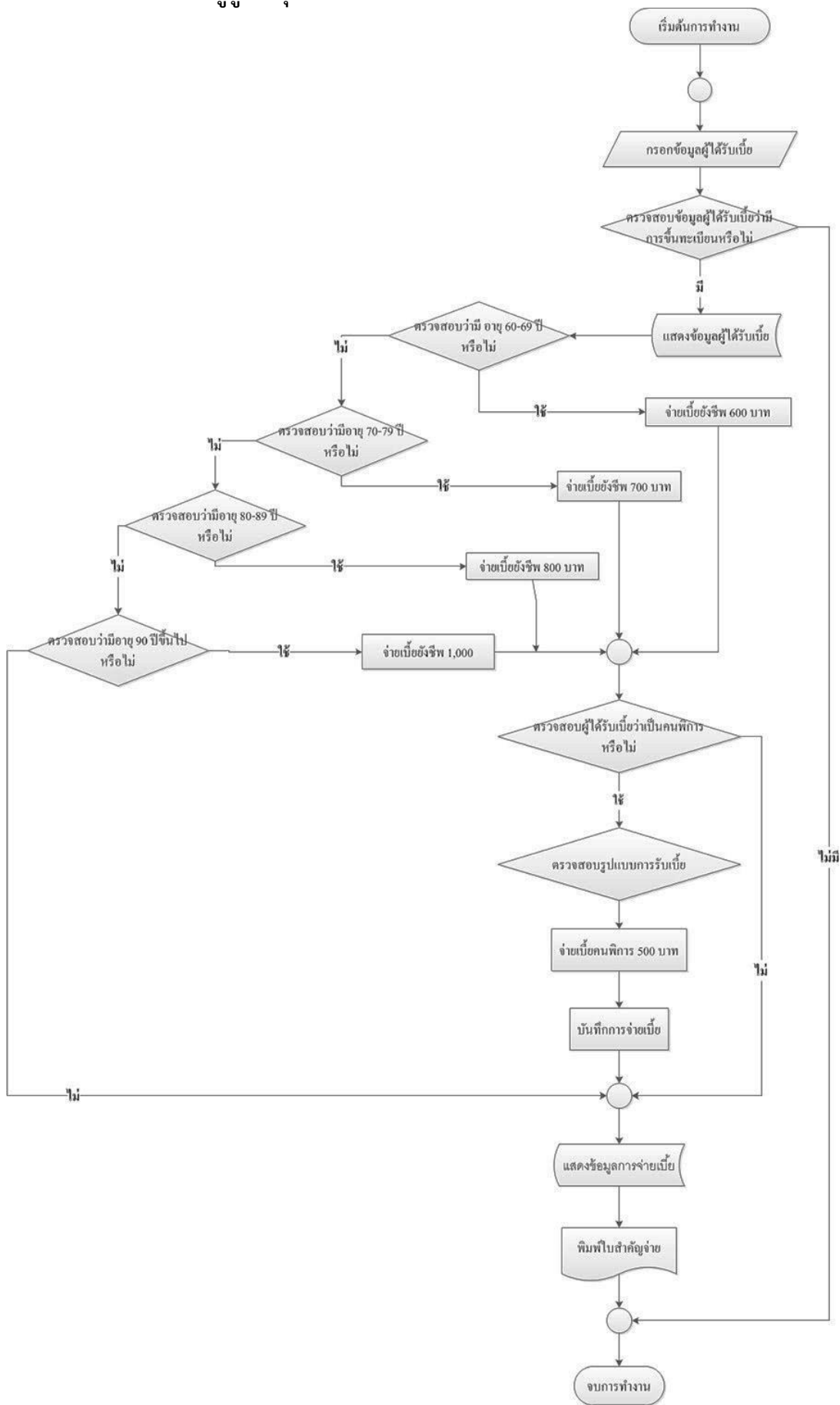


## 1.5. การจ่ายเบี้ยยังชีพผู้สูงอายุ



5.Flow Chart แสดงข้อมูลการจ่ายเบี้ยยังชีพ

## อธิบาย Flow Chart แสดงข้อมูลการจ่ายเบี้ยยังชีพผู้สูงอายุ

1. เจ้าหน้าที่ทำการกรอกข้อมูลผู้ได้รับเบี้ย จากนั้นทำการตรวจสอบว่ามีภาระขึ้นทะเบียนหรือไม่ ถ้าไม่จบการทำงาน
2. ถ้าข้อมูลมีความถูกต้อง โปรแกรมแสดงข้อมูลผู้ได้รับเบี้ย ถ้านั้นโปรแกรมจะทำการตรวจสอบช่วงอายุ ดังนี้
  - 2.1 ตรวจสอบว่ามี อายุ 60-69 ปี ได้รับเบี้ย 600 บาท ถ้าไม่เข้าเกณฑ์
  - 2.2 ตรวจสอบว่ามี อายุ 70-79 ปี ได้รับเบี้ย 700 บาท ถ้าไม่เข้าเกณฑ์
  - 2.3 ตรวจสอบว่ามี อายุ 80-89 ปี ได้รับเบี้ย 800 บาท ถ้าไม่เข้าเกณฑ์
  - 2.4 ตรวจสอบว่ามี อายุ 90 ปีขึ้นไป ได้รับเบี้ย 1000 บาท
3. โปรแกรมทำการตรวจสอบว่าผู้ได้รับเบี้ยเป็นผู้พิการหรือไม่ ถ้าเป็นจะได้รับเบี้ยผู้พิการอีก 500 บาท จากนั้นโปรแกรมจะตรวจสอบรูปแบบการรับเบี้ยว่าจ่ายเป็นเงินสด หรือโอนเข้าธนาคาร
4. จากนั้นระบบทำการแสดงข้อมูลการจ่ายเบี้ย และทำการบันทึกข้อมูล และออกใบสำคัญจ่ายแก่ผู้รับเบี้ย

จบการทำงาน