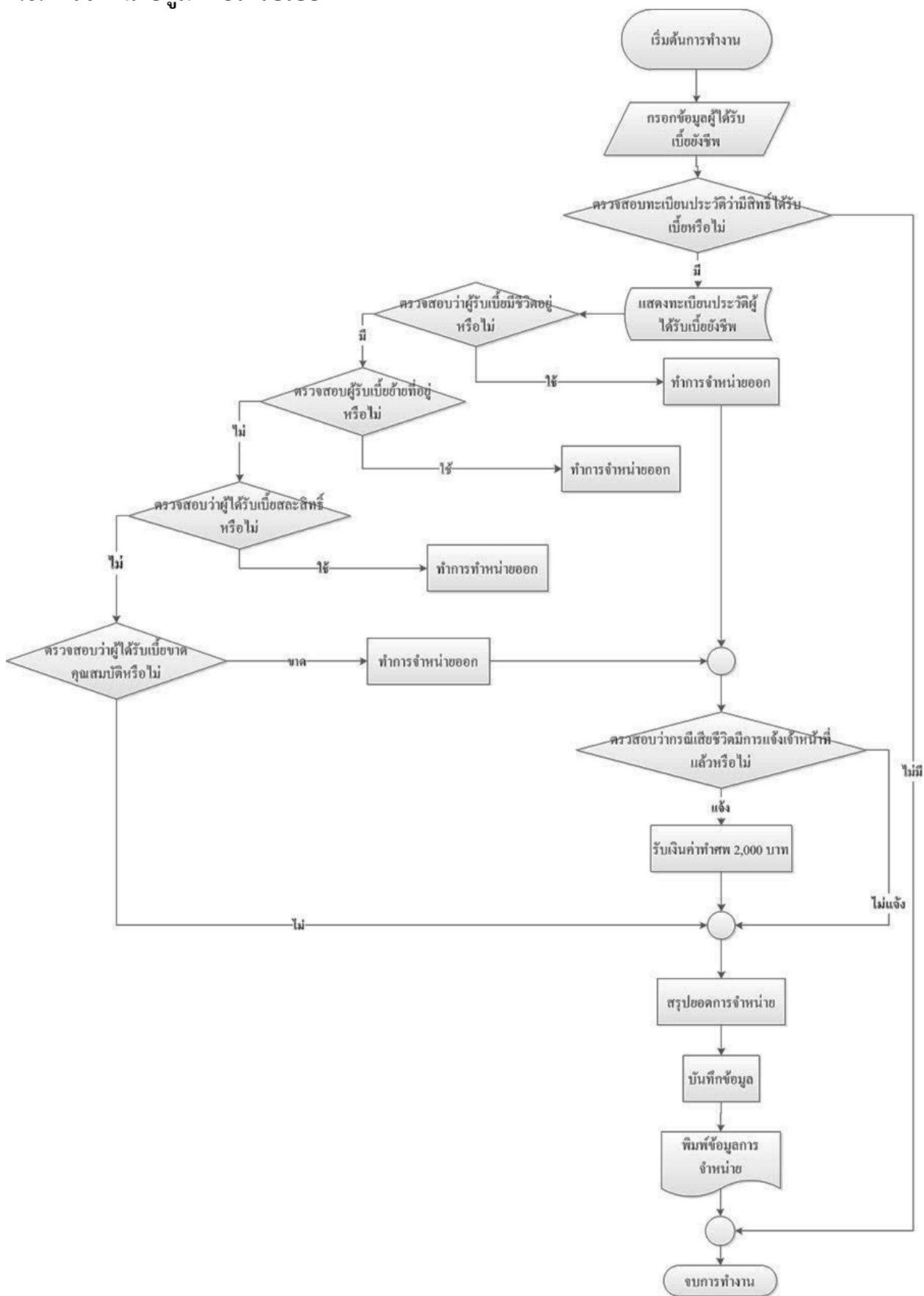


1.6. การจำหน่ายผู้มีสิทธิได้รับเบี้ย



5. Flow Chart แสดงข้อมูลการจำหน่ายผู้ได้รับเบี้ย

อธิบาย Flow Chart แสดงข้อมูลการจำหน่ายผู้ได้รับเบี้ย

1. เจ้าหน้าที่ทำการกรอกข้อมูลผู้ได้รับเบี้ย แล้วทำการตรวจสอบความมีความถูกต้องหรือไม่ ถ้าไม่จะสิ้นสุดการทำงานถ้าถูกต้องโปรแกรมจะแสดงข้อมูลผู้ได้รับเบี้ย
2. จากนั้นโปรแกรมจะทำการตรวจสอบประเภทการจำหน่าย ดังนี้
 - 2.1. ตรวจสอบการแจ้งผู้เสียชีวิต ถ้ามีการแจ้งผู้เสียชีวิต ผู้รับมอบอำนาจสามารถติดต่อรับเงินทำศพได้ภายใน 30 วัน จำนวน 2000 บาทและทำการจำหน่ายออก ถ้าไม่มีการแจ้ง จะทำการ
 - 2.2 ตรวจสอบการย้ายที่อยู่ ว่ามีผู้ย้ายที่อยู่หรือไม่ ถ้ามีการย้ายออกจะทำการจำหน่ายออก ถ้าไม่มีการย้ายที่อยู่จะทำการ
 - 2.3 ตรวจสอบว่าผู้รับเบี้ยสละสิทธิ์หรือไม่ ถ้ามีจะทำการจำหน่ายถ้าไม่มีจะทำการ
 - 2.4 ตรวจสอบว่าผู้รับเบี้ยขาดคุณสมบัติหรือไม่ ถ้ามี จะทำการจำหน่ายออก
3. โปรแกรมจะทำการสรุปยอดการจำหน่ายและทำการบันทึก โปรแกรมจะพิมพ์รายงานการจำหน่าย

จบการทำงาน